

POŽÁRNÍ EVAKUAČNÍ PLÁN

Organizace: Společenství vlastníků jednotek Dobronická 986, Praha 4 - Libuš

Dobronická 986/35, 14200 Praha

IČ: 28927303

URČENÍ OSOBY, KTERÁ BUDE ORGANIZOVAT EVAKUACI, A MÍSTO, ZE KTERÉHO JE EVAKUACE ŘÍZENA

Evakuaci řídí velitel zásahu HZS. Evakuace bude řízena vždy dle rozhodnutí velitele zásahu HZS.

1. URČENÍ OSOB A PROSTŘEDKŮ S JEJICHŽ POMOCÍ BUDE EVAKUACE PROVÁDĚNA

Velitel zásahu HZS evakuaci řídí a vydává pokyny k jejímu provedení. Zvláštní prostředky k evakuaci nejsou určeny. Celková evakuace materiálu se do příjezdu požárních jednotek nepředpokládá. O celkové evakuaci materiálu rozhodne velitel zásahu HZS.

2. URČENÍ CEST A ZPŮSOBU EVAKUACE, MÍSTO, KDE SE EVAKUOVANÉ OSOBY BUDOU SOUSTŘĚDOVAT A URČENÍ OSOBY, KTERÝ PROVEDE KONTROLU POČTU EVAKUOVANÝCH OSOB

Cesty evakuace se volí podle konkrétních podmínek, tyto evakuační cesty jsou vyznačeny na přiloženém schematickém nákresu. Jsou-li v době ohrožení požárem v objektu přítomny osoby, opustí prostor po vyznačených únikových cestách. Úniková cesta vede schodištěm a přes hlavní vchod na ulici Do Klukovic. Evakuované osoby se shromažďují na ulici Do Klukovic. Kontrolu úplnosti evakuace provádějí členové zásahových jednotek HZS.

3. ZPŮSOB ZAJIŠTĚNÍ PRVNÍ POMOCI POSTIŽENÝM OSOBÁM

První pomoc zraněným osobám poskytne přivolaný lékař/ZZS HMP. Potřebná telefonická spojení jsou uvedena v požární poplachové směrnici.

4. URČENÍ MÍSTO, NA KTERÉM SE BUDE SOUSTŘĚDOVAT EVAKUOVANÝ MATERIÁL, URČENÍ ZPŮSOBU JEHO STŘEŽENÍ

V případě, že bude ukončena evakuace osob a bude možné bezpečně provést evakuaci materiálu, bude tato evakuace prováděna až po rozhodnutí velitele zásahu HZS. O způsobu a místě uložení a způsobu střežení evakuovaného materiálu rozhodne velitel zásahu HZS.

6. GRAFICKÉ ZNÁZORNĚNÍ SMĚRU ÚNIKOVÝCH CEST

Přílohou požárního evakuačního plánu je grafické znázornění objektu s vyznačením směru únikových cest.

Zpracoval: Bc. Jiří Novák
č.osv.: Z-OZO-86/2018

Datum vydání: 1.8.2021

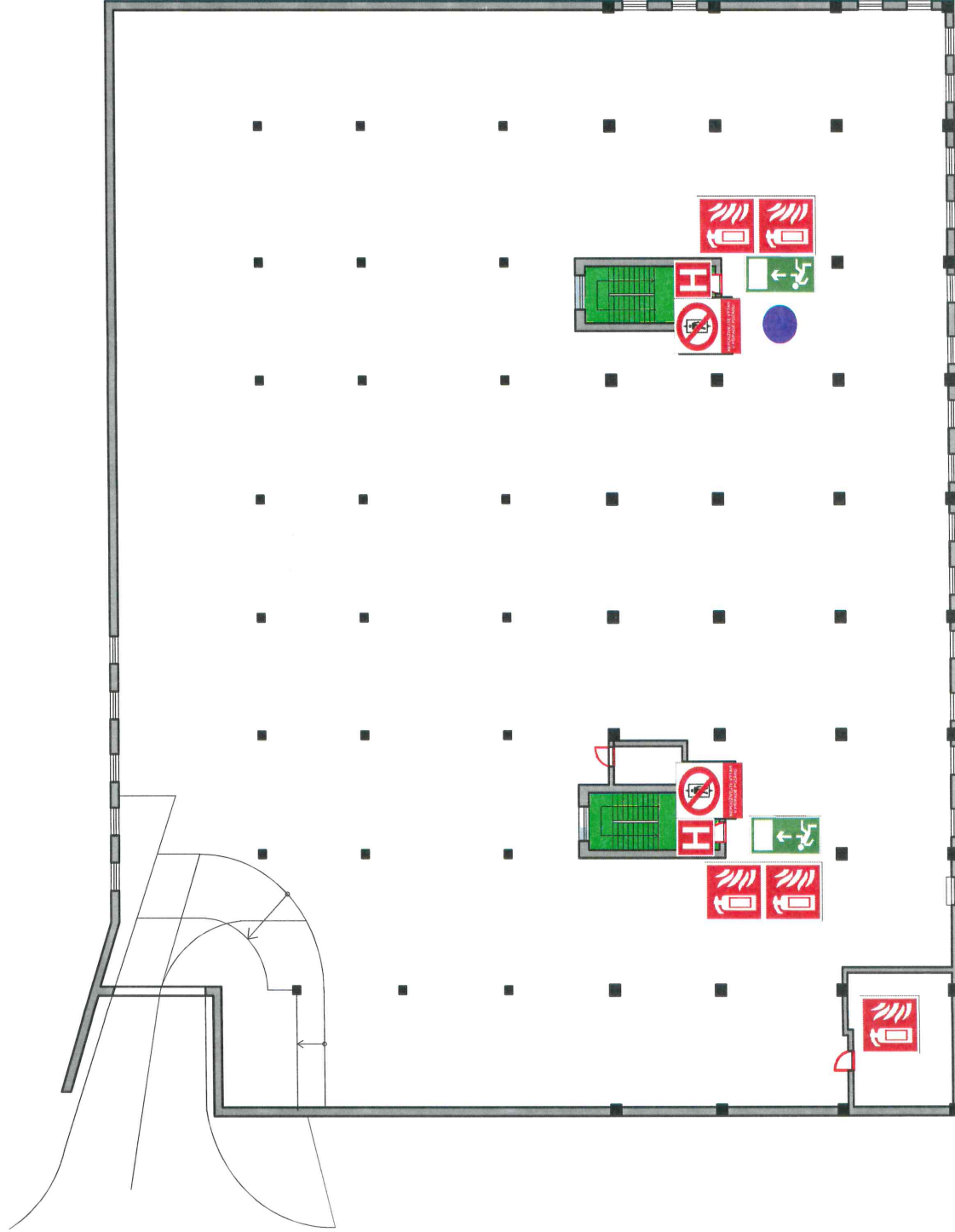


Schválila: Jitka Kopiczková
Carla Maia Pereira de Souza

podpis statutárního zástupce

POŽÁRNÍ EVAKUAČNÍ PLÁN

(grafická příloha podlaží)



Bezpečnostní pokyny

POŽÁR

Volejte 150

Sdělte jméno a místo

Postupujte podle pokynů hasičů

EVAKUACE

Postupujte podle pokynů hasičů

Odházejte, neběhejte

Ohlaste se na hasiči určeném místě

Legenda



zde se nacházíte



směr úniku



nouzový východ



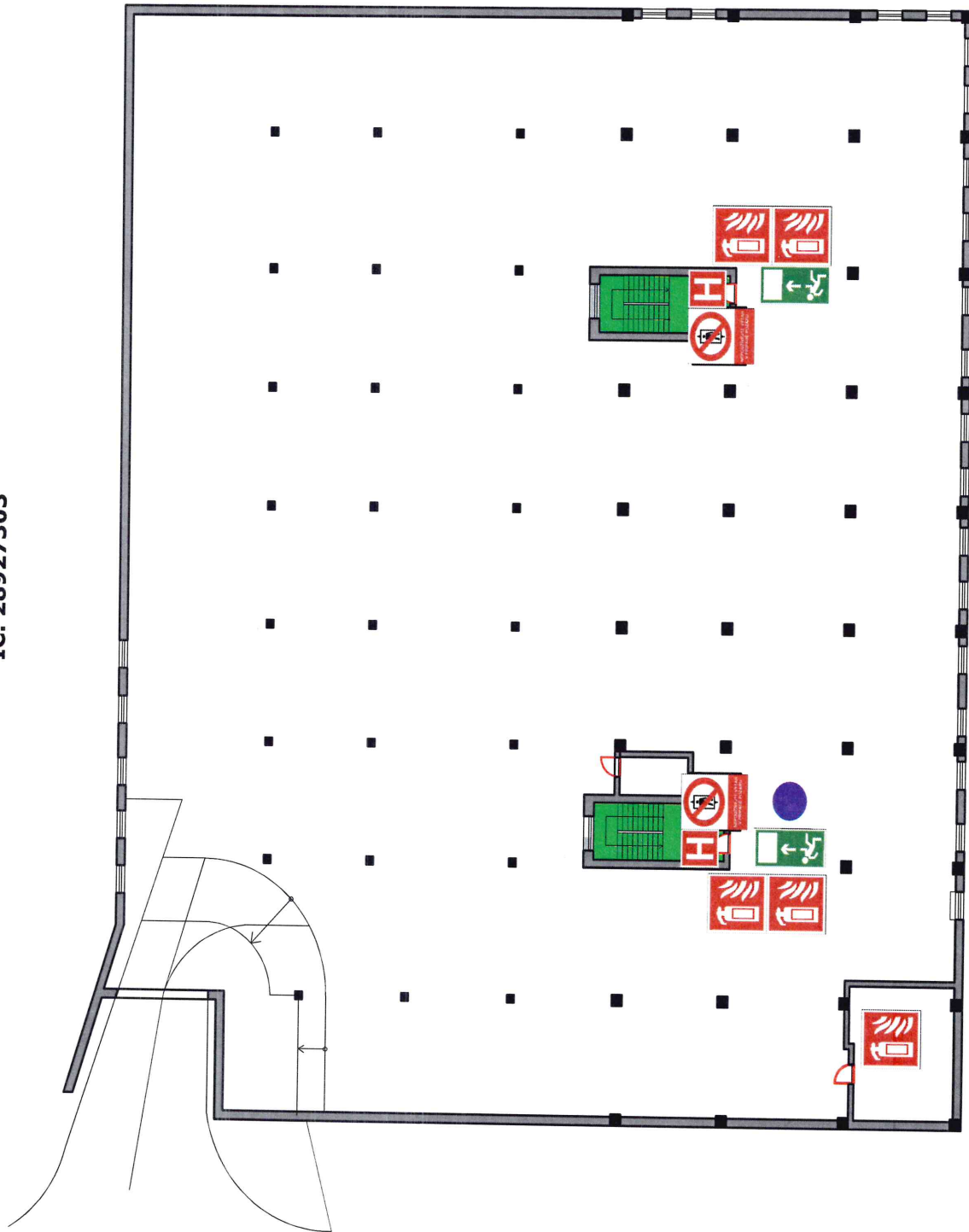
hasičí přístroj



nepoužívat výtah
při požáru



hydrant









Bezpečnostní pokyny

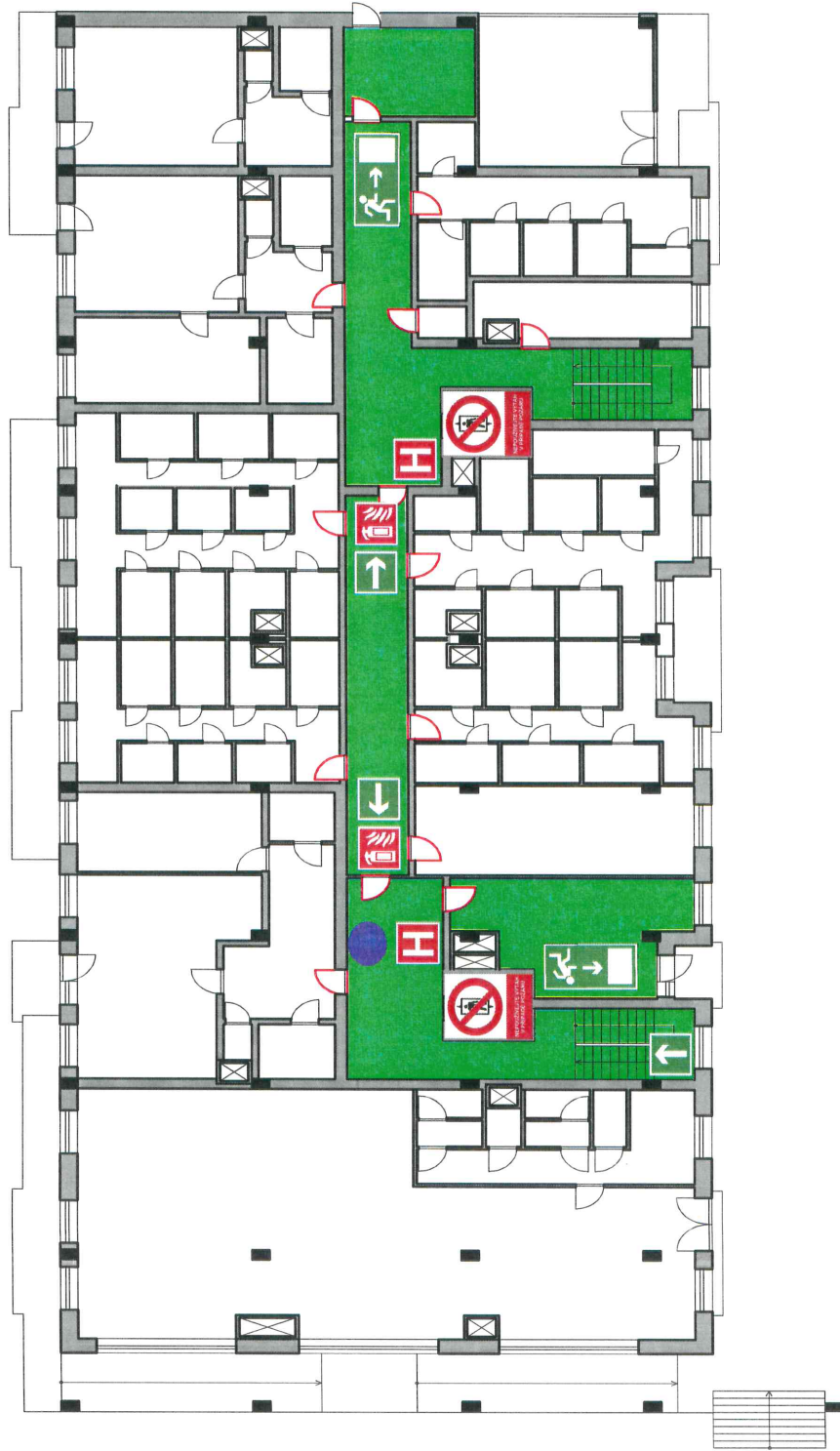
POŽÁR
Volejte 150
Sdělte jméno a místo
Postupujte podle pokynů hasičů

EVAKUACE
Postupujte podle pokynů hasičů
Odházejte, neběhejte
Ohlaste se na hasiči určeném místě

Legenda

	zde se nacházíte
	směr úniku
	nouzový východ
	hasicí přístroj
	nepoužívat výtah při požáru
	hydrant

Grafické znázornění směru únikových cest 1.NP
Společensví vlastníků jednotek Dobronická 986, Praha 4 - Libuš
IČ: 28927303



Bezpečnostní pokyny

POŽÁR

Volejte 150

Sdělte jméno a místo

Postupujte podle pokynů hasičů

EVAKUACE

Postupujte podle pokynů hasičů

Odcházejte, neběhejte

Ohlaste se na hasiči určeném místě

Legenda



zde se nacházíte

směr úniku

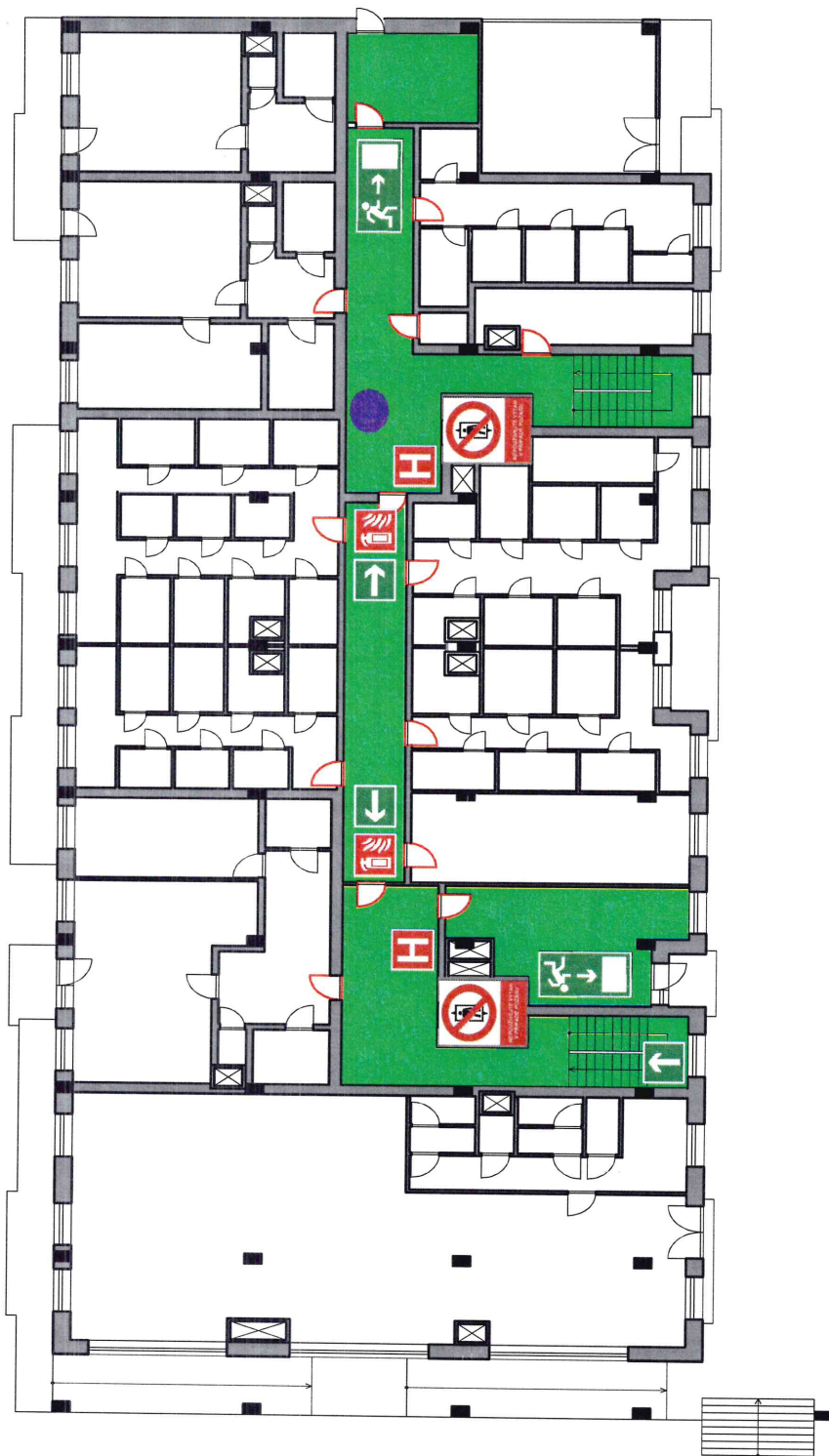
nouzový východ

hasící přístroj

nepoužívat výtah
při požáru

hydrant

Grafické znázornění směru únikových cest 1.NP
Společensví vlastníků jednotek Dobronická 986, Praha 4 - Libuš
IČ: 28927303



Bezpečnostní pokyny

POŽÁR

Volejte 150

Sdělte jméno a místo

Postupujte podle pokynů hasičů

EVAKUACE

Postupujte podle pokynů hasičů

Odházejte, neběhejte

Ohlaste se na hasiči určeném místě

Legenda



zde se nacházíte

směr úniku

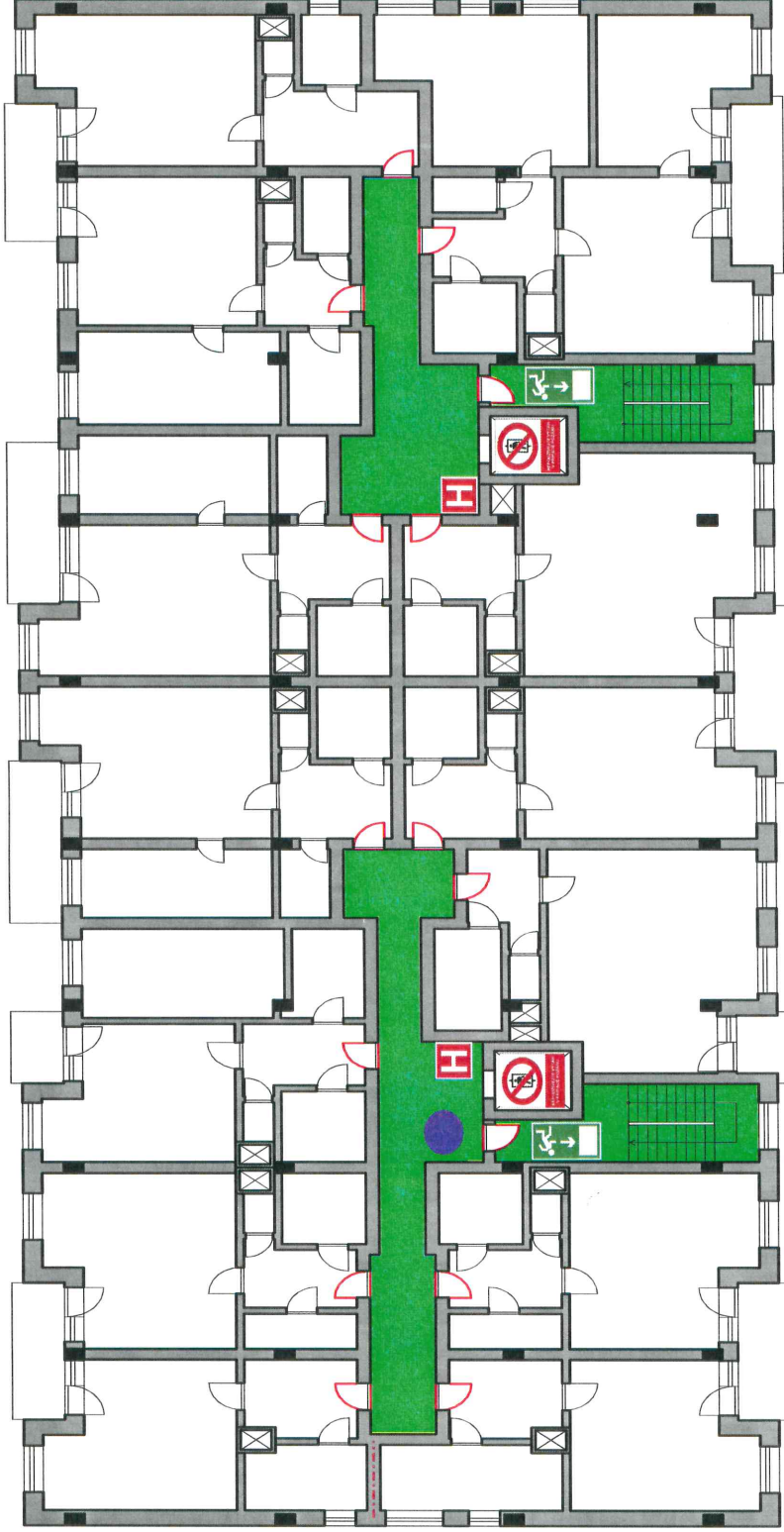
nouzový východ

hasicí přístroj







nepoužívat výtah
při požáru

hydrant

Grafické znázornění směru únikových cest 2.NP
Společensví vlastníků jednotek Dobronická 986, Praha 4 - Libuš
IČ: 28927303



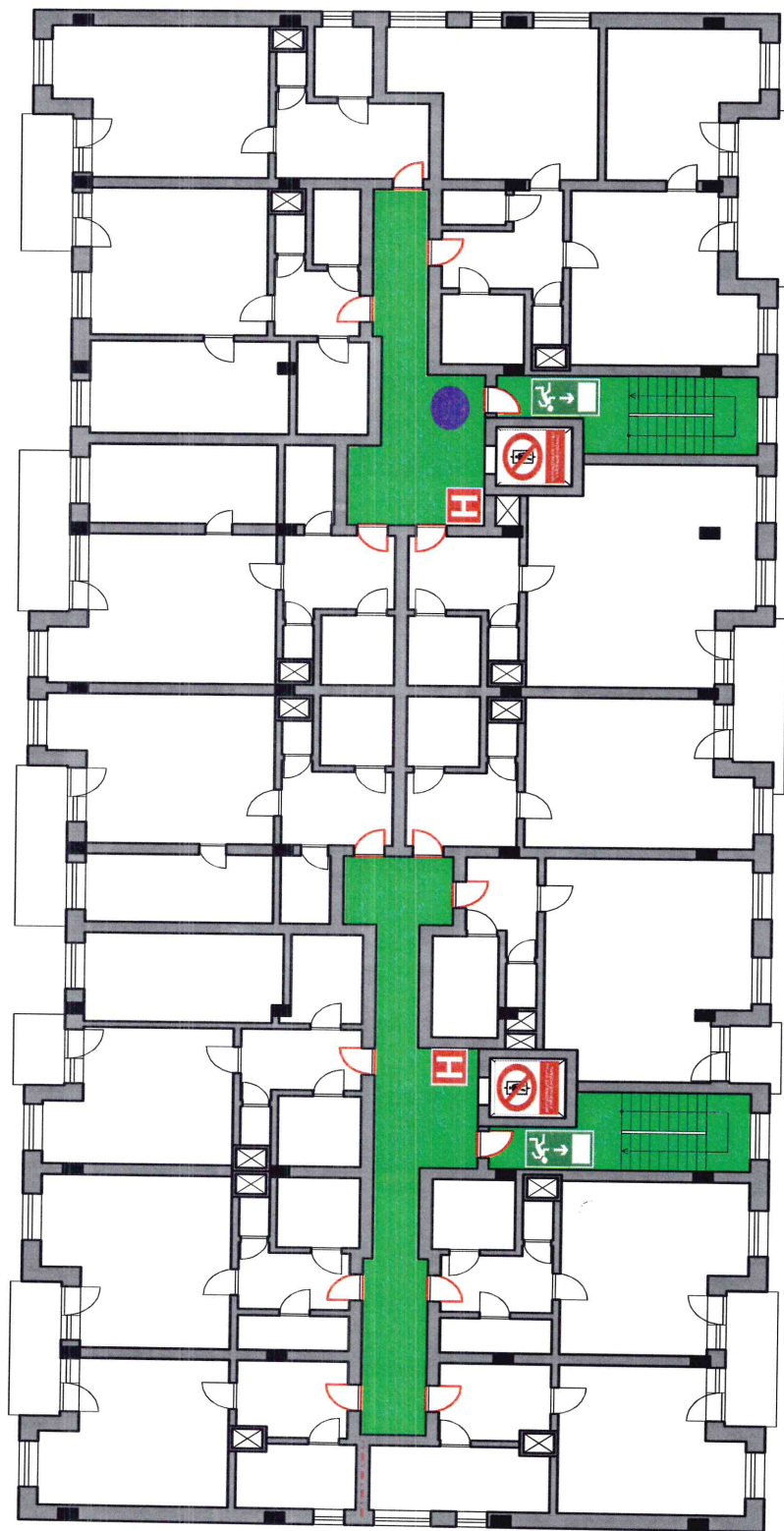
Legenda

	zde se nacházíte
	směr úniku
	nouzový východ
	hasicí přístroj
	nepoužívat výtah při požáru
	hydrant

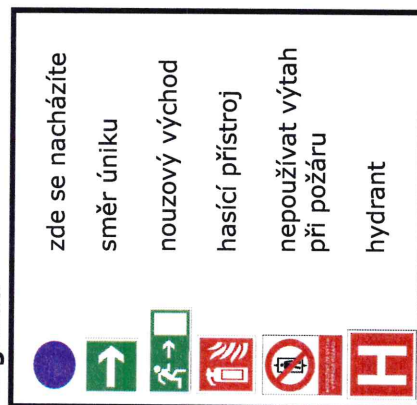
Bezpečnostní pokyny

POŽÁR
Volejte 150
Sdělte jméno a místo
Postupujte podle pokynů hasičů
EVAKUACE
Postupujte podle pokynů hasičů
Odcházejte, neběhejte
Ohlaste se na hasiči určeném místě

Grafické znázornění směru únikových cest 2.NP
Společenství vlastníků jednotek Dobronická 986, Praha 4 - Libuš
IČ: 28927303



Legenda



Bezpečnostní pokyny

POŽÁR

Volejte 150

Sdělte jméno a místo

Postupujte podle pokynů hasičů

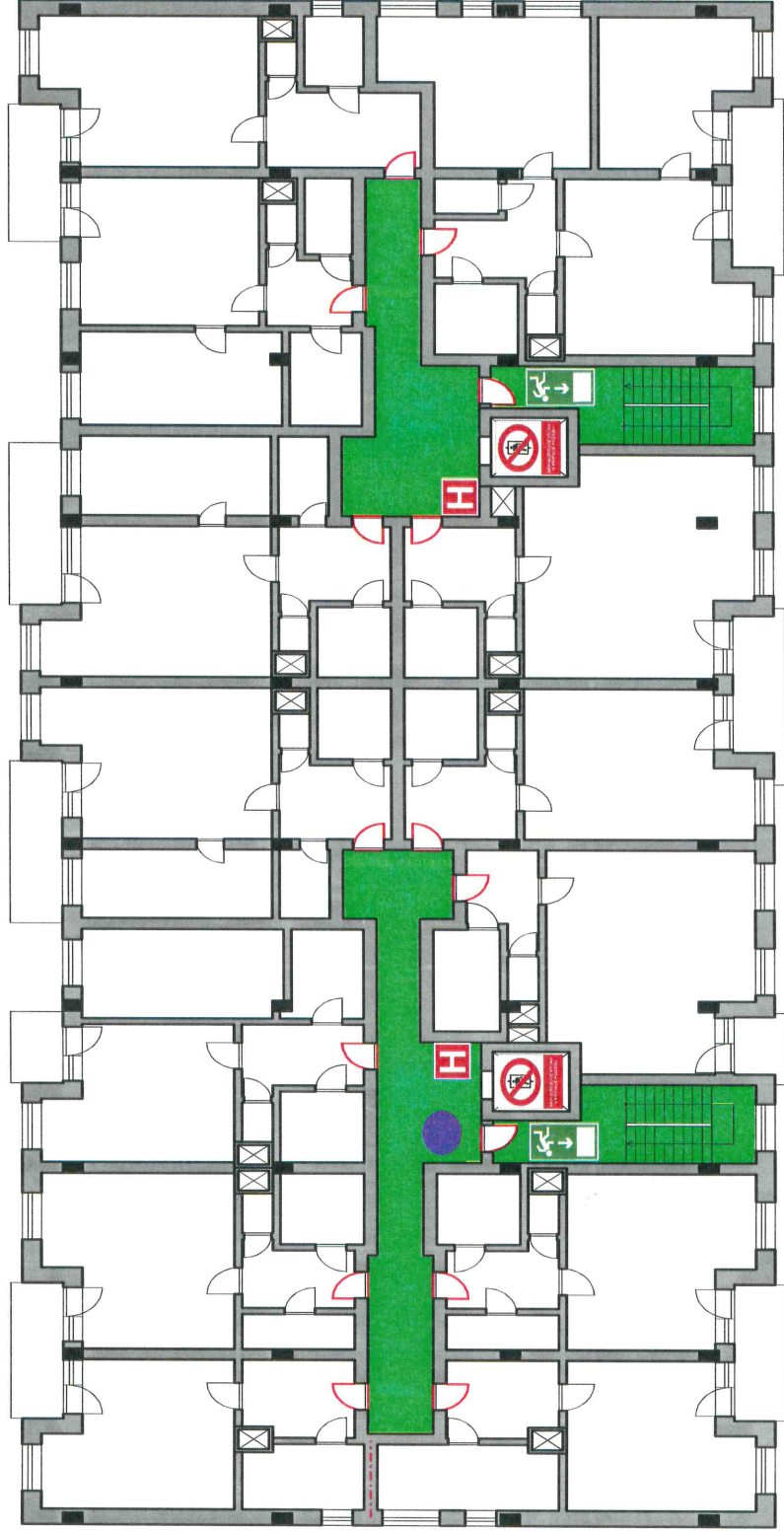
EVAKUACE

Postupujte podle pokynů hasičů



Odcházejte, neběhejte

Ohlaste se na hasiči určeném místě

Grafické znázornění směru únikových cest 3.NP
Společenství vlastníků jednotek Dobronická 986, Praha 4 - Libuš
IČ: 28927303



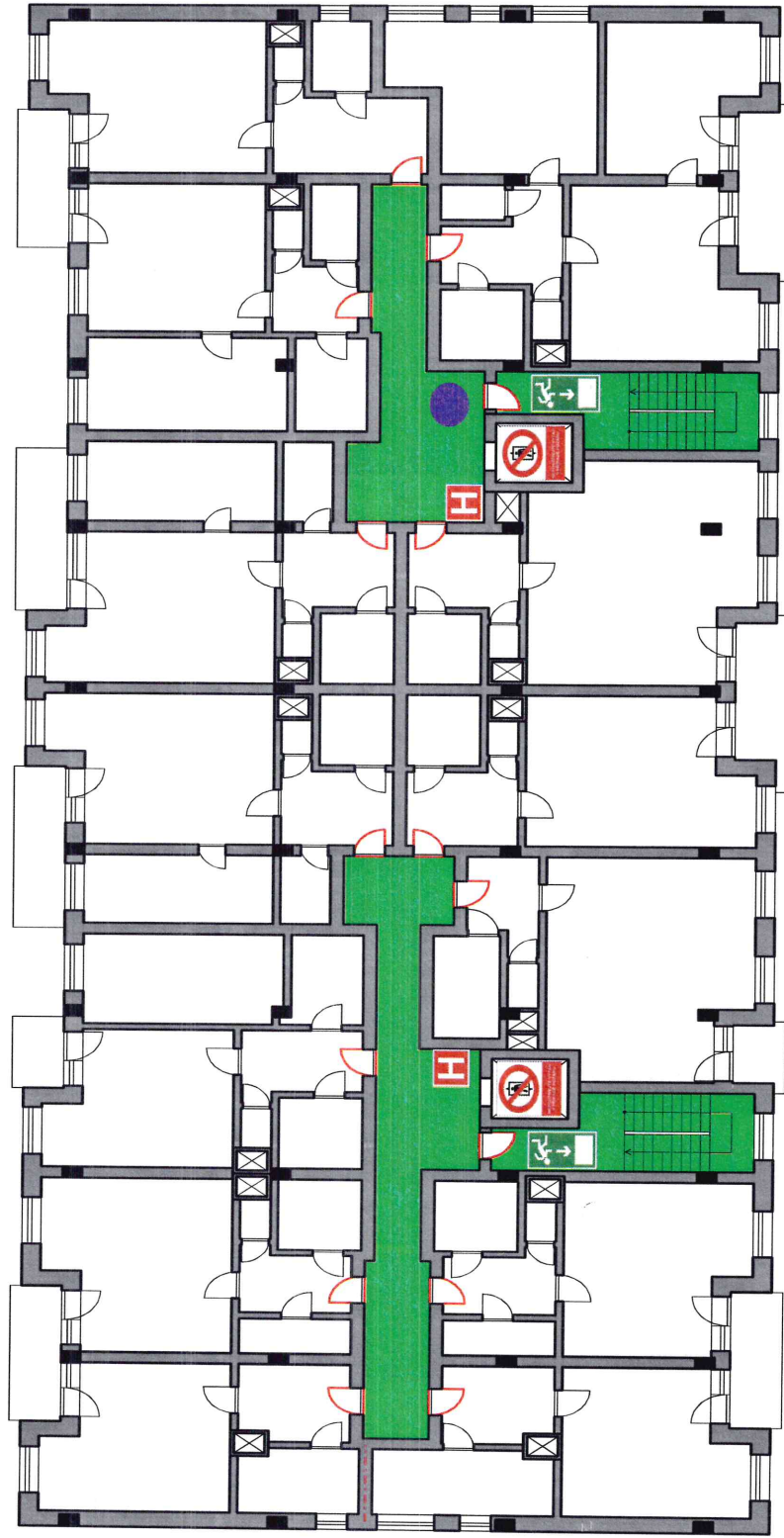
Legenda

-  zde se nacházíte
-  směr úniku
-  nouzový východ
-  hasičí přístroj
-  nepoužívat výtah při požáru
-  hydrant

Bezpečnostní pokyny

- POŽÁR**
Volejte 150
Sdělte jméno a místo
Postupujte podle pokynů hasičů
- EVAKUACE**
Postupujte podle pokynů hasičů
Odcházejte, neběhejte
Ohlaste se na hasiči určeném místě

Grafické znázornění směru únikových cest 4.NP
Společensví vlastníkú jednotek Dobronická 986, Praha 4 - Libuš
IČ: 28927303



Bezpečnostní pokyny

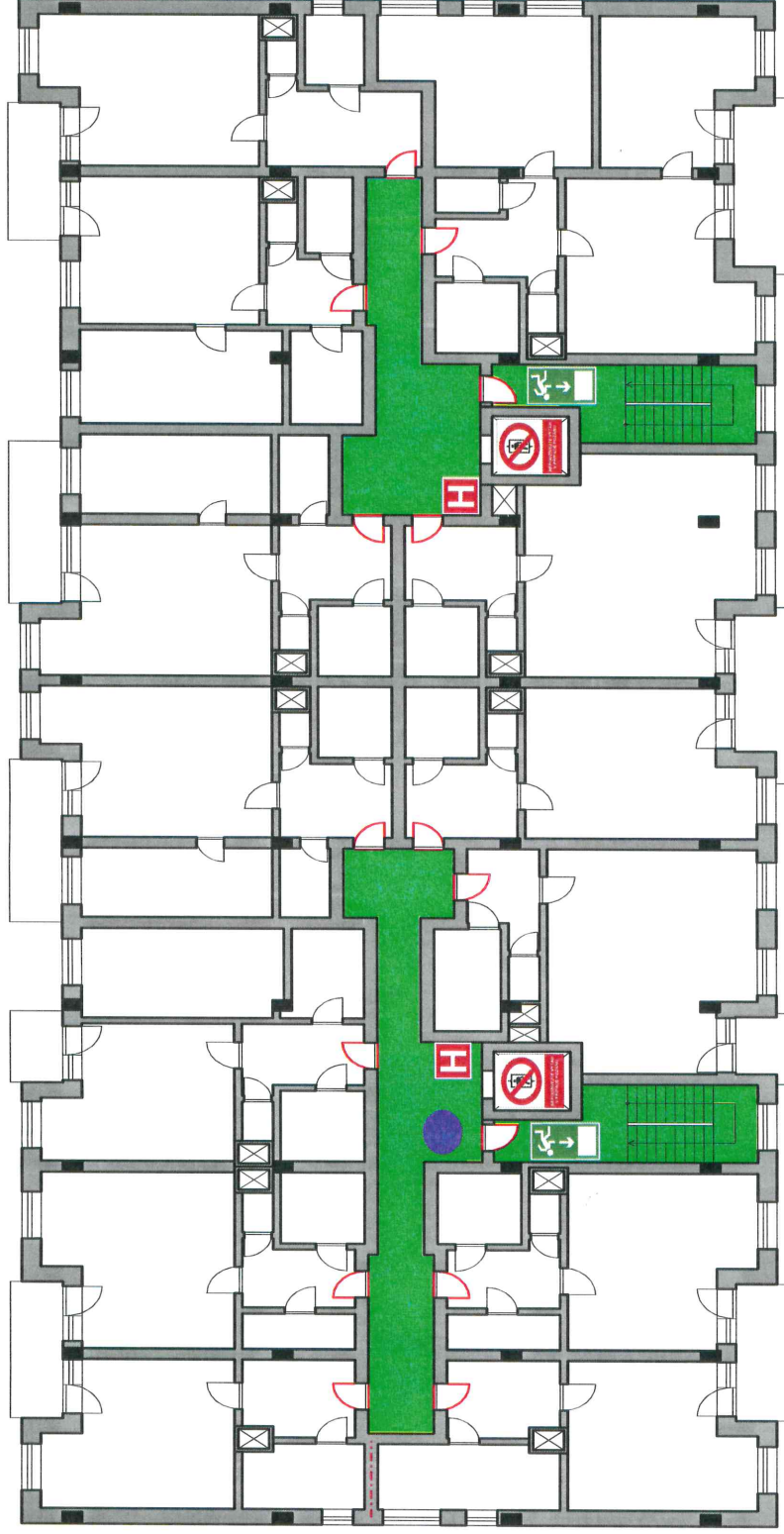
POŽÁR
Volejte 150
Sdělte jméno a místo
Postupujte podle pokynů hasičů

EVAKUACE
Postupujte podle pokynů hasičů
Odházejte, neběhejte
Ohlaste se na hasiči určeném místě

Legenda

	zde se nacházíte
	směr úniku
	nouzový východ
	hasičí přístroj
	nepoužívat výtah při požáru
	hydrant

Grafické znázornění směru únikových cest 5.NP
Společensví vlastníků jednotek Dobronická 986, Praha 4 - Libuš
IČ: 28927303



Bezpečnostní pokyny

POŽÁR

Volejte 150

Sdělte jméno a místo

Postupujte podle pokynů hasičů

EVAKUACE

Postupujte podle pokynů hasičů

Odcházejte, neběhejte

Ohlaste se na hasiči určeném místě

Legenda



zde se nacházíte



směr úniku



nouzový východ



hasičí přístroj

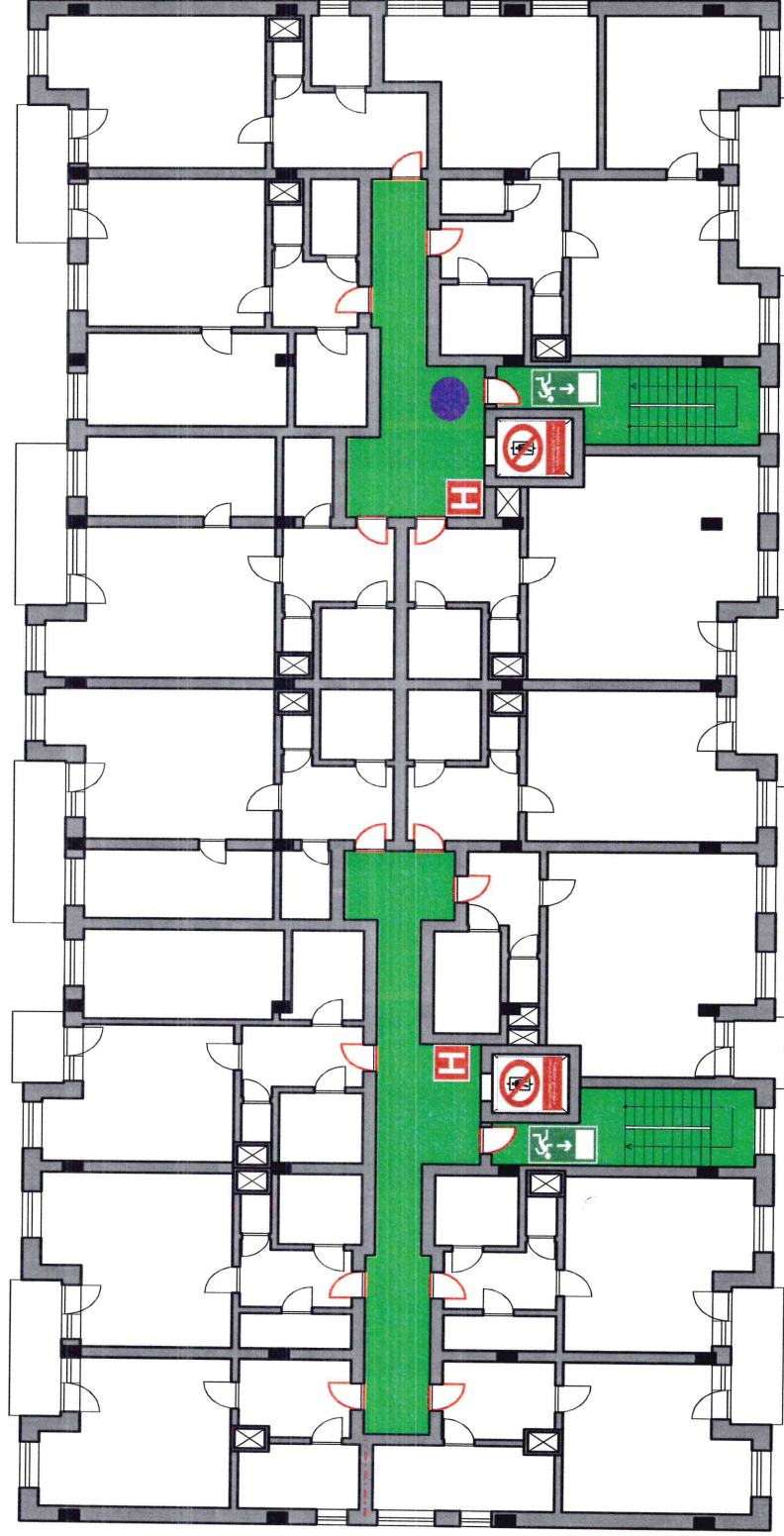


nepoužívat výtah
při požáru



hydrant

Grafické znázornění směru únikových cest 5.NP
Společenství vlastníků jednotek Dobronická 986, Praha 4 - Libuš
IČ: 28927303









Bezpečnostní pokyny

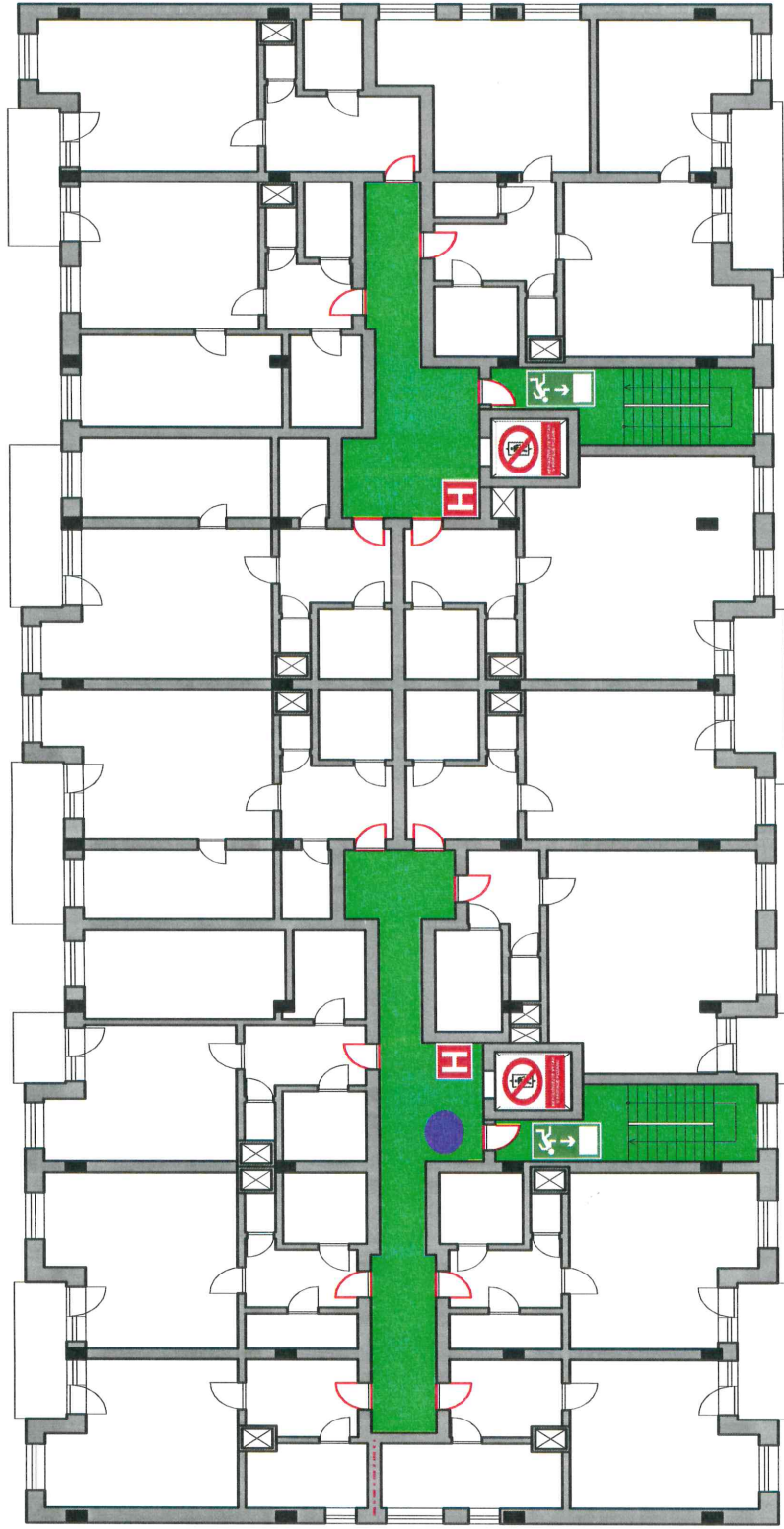
POŽÁR
Volejte 150
Sdělte jméno a místo
Postupujte podle pokynů hasičů

EVAKUACE
Postupujte podle pokynů hasičů
Odcházejte, neběhejte
Ohlaste se na hasiči určeném místě



Legenda

	zde se nacházíte
	směr úniku
	nouzový východ
	hasicí přístroj
	nepoužívat výtah při požáru
	hydrant

Grafické znázornění směru únikových cest 6.NP
Společensví vlastníkú jednotek Dobronická 986, Praha 4 - Libuš
IČ: 28927303



Legenda

-  zde se nacházíte
-  směr úniku
-  nouzový východ
-  hasičí přístroj
-  nepoužívat výtah při požáru
-  hydrant

Bezpečnostní pokyny

POŽÁR

Volejte 150

Sdělte jméno a místo

Postupujte podle pokynů hasičů

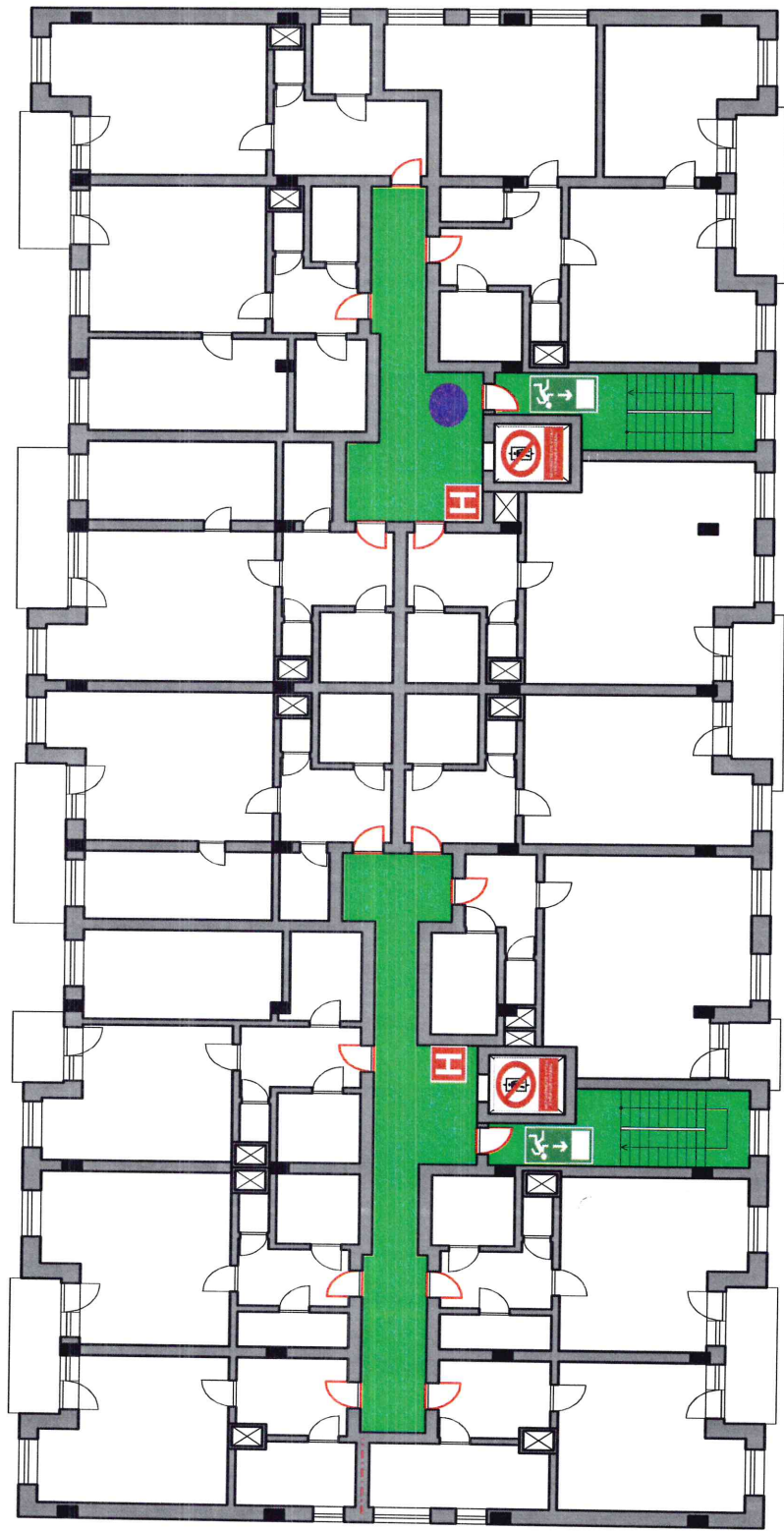
EVAKUACE

Postupujte podle pokynů hasičů

Odcházejte, neběhejte

Ohlaste se na hasiči určeném místě

Grafické znázornění směru únikových cest 6.NP
Společenství vlastníků jednotek Dobronická 986, Praha 4 - Libuš
IC: 28927303



Bezpečnostní pokyny

POŽÁR

Volejte 150

Sdělte jméno a místo

Postupujte podle pokynů hasičů

EVAKUACE

Postupujte podle pokynů hasičů

Odcházejte, neběhejte

Ohlaste se na hasiči určeném místě

Legenda



zde se nacházíte



směr úniku



nouzový východ



hasičí přístroj

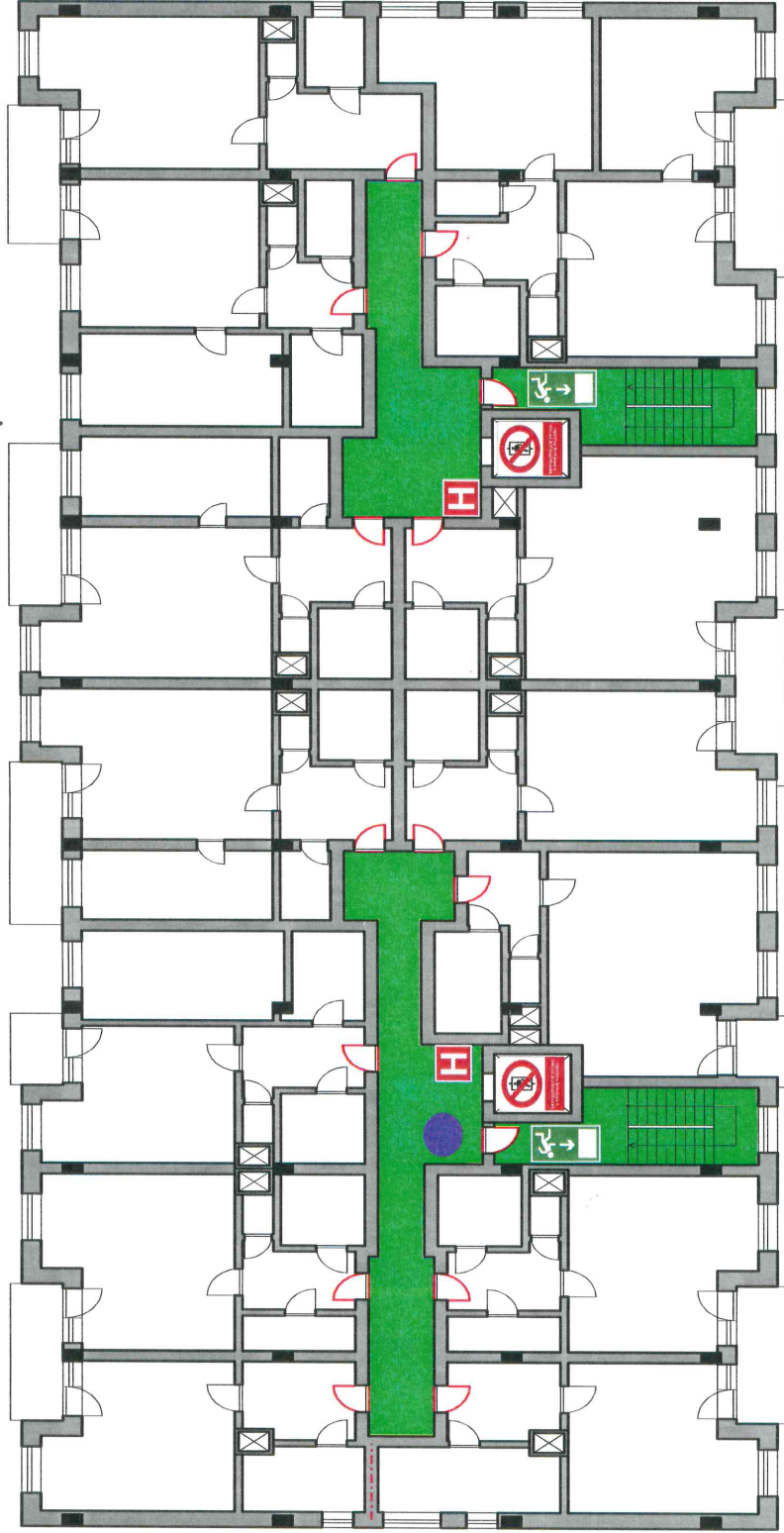


nepoužívat výtah
při požáru



hydrant

Grafické znázornění směru únikových cest 7.NP
Společensví vlastníkú jednotek Dobronická 986, Praha 4 - Libuš
IČ: 28927303



Bezpečnostní pokyny

POŽÁR

Volejte 150

Sdělte jméno a místo

Postupujte podle pokynů hasičů

EVAKUACE

Postupujte podle pokynů hasičů

Odcházejte, neběhejte

Ohlaste se na hasiči určeném místě

Legenda



zde se nacházíte

směr úniku

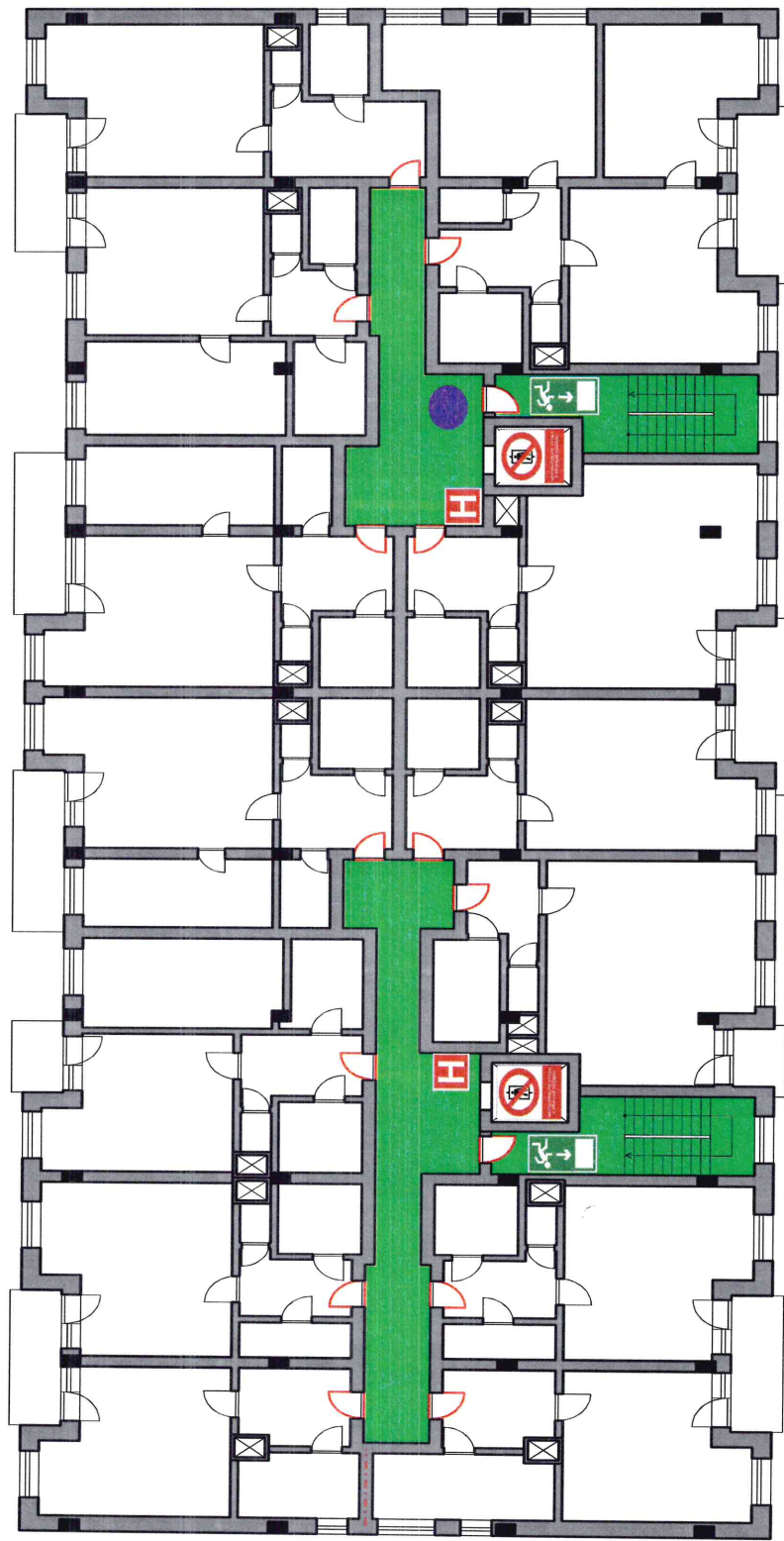
nouzový východ

hasiči přístroj

nepoužívat výtah
při požáru

hydrant

Grafické znázornění směru únikových cest 7.NP
Společenství vlastníků jednotek Dobronická 986, Praha 4 - Libuš
IČ: 28927303



Legenda

	zde se nacházíte
	směr úniku
	nouzový východ
	hasičí přístroj
	nepoužívat výtah při požáru
	hydrant

Bezpečnostní pokyny

POŽÁR

Volejte 150

Sdělte jméno a místo

Postupujte podle pokynů hasičů

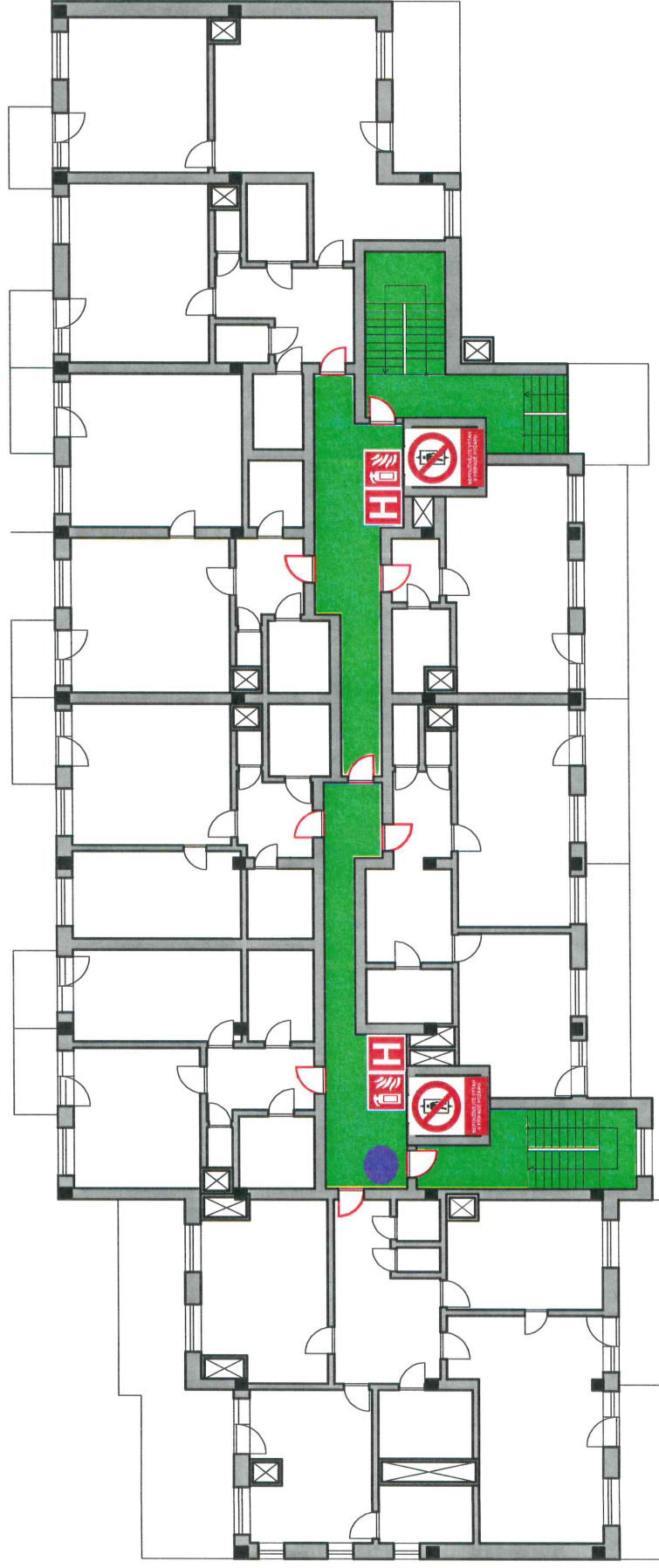
EVAKUACE

Postupujte podle pokynů hasičů

Odcházejte, neběhejte

Ohlaste se na hasiči určeném místě

Grafické znázornění směru únikových cest 8.NP
Společensví vlastníků jednotek Dobronická 986, Praha 4 - Libuš
IČ: 28927303



Bezpečnostní pokyny

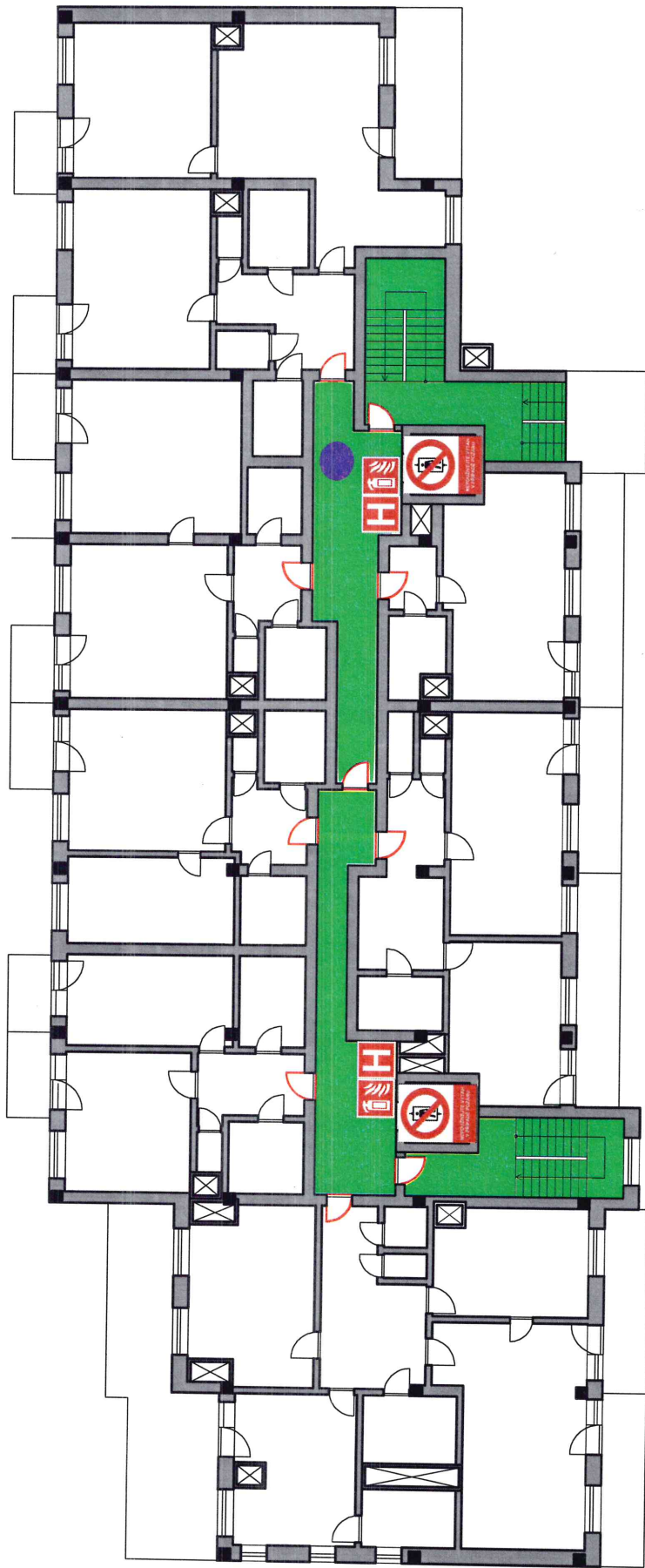
POŽÁR
Volejte 150
Sdělte jméno a místo
Postupujte podle pokynů hasičů

EVAKUACE
Postupujte podle pokynů hasičů
Odcházejte, neběhejte
Ohlaste se na hasiči určeném místě

Legenda

	zde se nacházíte
	směr úniku
	nouzový východ
	hasičí přístroj
	nepoužívat výtah při požáru
	hydrant

Grafické znázornění směru únikových cest 8.NP
Společensví vlastníků jednotek Dobronická 986, Praha 4 - Libuš
IČ: 28927303



Bezpečnostní pokyny

POŽÁR
Volejte 150
Sdělte jméno a místo
Postupujte podle pokynů hasičů
EVAKUACE
Postupujte podle pokynů hasičů
Odcházejte, neběhejte
Ohlaste se na hasiči určeném místě

Legenda

	zde se nacházíte
	směr úniku
	nouzový východ
	hasičí přístroj
	nepoužívat výtah při požáru
	hydrant